

# UR5e 技術仕様

## 仕様

|         |   |
|---------|---|
| 可搬重量    | 5kg   |
| リーチ     | 850mm                                       |
| 自由度     | 6軸(ジョイント)                                   |
| プログラミング | 12インチタッチパネルのPolyscope<br>グラフィカルユーザーインターフェース |

## 性能

|                                 |  |            |
|---------------------------------|--|------------|
| 消費電力(一般的な最大値)                   | 570W   |            |
| 消費電力(一般的なプログラム稼動状態におけるtypical値) | 200W   |            |
| 安全性                             | 調整可能な17の安全機能                                     |            |
| TUV Nord認証                      | EN ISO 13849-1(カテゴリ3、PL d)、<br>およびEN ISO 10218-1 |            |
| 力/トルクセンサ                        | 力成分x-y-z   | トルク成分x-y-z |
| 測定範囲                            | 50.0 N   | 10.0 Nm    |
| 測定分解能                           | 3.5 N  | 0.2 Nm     |
| 測定精度                            | 4.0 N  | 0.3 Nm     |

## 動作

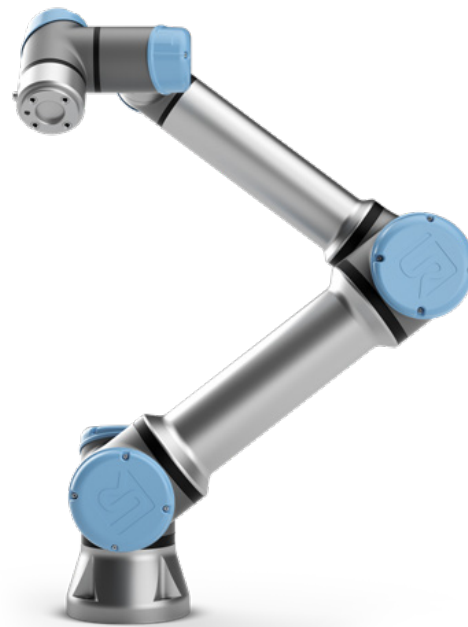
|                      |         |          |
|----------------------|---------|----------|
| 位置繰返し精度<br>ISO9283準拠 | ±0.03mm |          |
| ジョイント動作              | 動作範囲    | 最大速度     |
| ベース                  | ± 360°  | ± 180°/秒 |
| ショルダー                | ± 360°  | ± 180°/秒 |
| エルボー                 | ± 360°  | ± 180°/秒 |
| リスト1                 | ± 360°  | ± 180°/秒 |
| リスト2                 | ± 360°  | ± 180°/秒 |
| リスト3                 | ± 360°  | ± 180°/秒 |
| 標準TCP速度              | 1m/秒    |          |

## 特長

|                            |                                 |
|----------------------------|---------------------------------|
| IP等級                       | IP54                            |
| ISO14644-1クラス<br>(クリーンルーム) | 5                               |
| 騒音                         | 65dB(A)以下                       |
| ロボットの据付                    | 取付方向問わず                         |
| ツールI/O入力                   |                                 |
| デジタル入力                     | 2                               |
| デジタル出力                     | 2                               |
| アナログ入力                     | 2                               |
| ツールフランジI/O電源電圧             | 12/24V                          |
| ツールフランジI/O電源               | 1.5A(デュアル端子電源),<br>1A(シングル端子電源) |

## ハードウェア

|                          |                    |
|--------------------------|--------------------|
| 設置面積                     | Ø149mm             |
| 材質                       | アルミニウム、プラスチック、スチール |
| ツール(エンドエフェクタ)<br>コネクタの種類 | M8-M8、8ピン          |
| ロボットアームのケーブル長            | 6m                 |
| 重量(ケーブル含む)               | 20.6kg             |
| 周囲温度範囲                   | 0-50°C             |
| 湿度                       | 90%RH(結露なきこと)      |



## コントロールボックス

### 特長

|                            |  |
|----------------------------|--|
| IP等級                       | IP44   |
| ISO14644-1クラス<br>(クリーンルーム) | 6  |
| 周囲温度範囲                     | 0-50°C   |
| I/Oポート                     |  |
| デジタル入力                     | 16   |
| デジタル出力                     | 16   |
| アナログ入力                     | 2  |
| アナログ出力                     | 2  |
| 高速パルスデジタル入力                | 4  |
| I/O電源                      | 24V 2A   |
| 通信                         | 同期周期: 500Hz<br>ModbusTCP<br>PROFINET<br>Ethernet/IP<br>USB 2.0、USB 3.0 |
| 電源                         | AC100~240V、47~440Hz  |
| 湿度                         | 90%RH(結露なきこと)  |

## ハードウェア

|                             |                       |
|-----------------------------|-----------------------|
| コントロールボックスのサイズ<br>(幅x高さx奥行) | 475mm x 423mm x 268mm |
| 重量                          | 12kg                  |
| 材質                          | 粉体塗装スチール              |

## ティーチペンダント

### 特長

|       |                 |
|-------|-----------------|
| IP等級  | IP54            |
| 湿度    | 90%RH(結露なきこと)   |
| 表示解像度 | 1280 x 800 ピクセル |

## ハードウェア

|                  |           |
|------------------|-----------|
| 材質               | プラスチック、PP |
| 重量(1mのTPケーブルを含む) | 1.6kg     |
| ケーブル長            | 4.5m      |